

Identifikace kulturně historických hodnot a proměn historické kulturní krajiny

Modelové území:
Reliktní krajina Kutná Hora

Mapový výstup:
Atlas 1:10 000 **List 1 / 9**

Kategorie UNESCO:
Organicky vyvinutá - reliktní

Typ / Podtyp krajiny:
**Industriální krajina
 Krajina hlubinné těžby**

Autor: Mgr. Ondřej Malina, Ph.D.
 Hlavní řešitel: (garant výsledku):
 Ing. Martin Weber (VÚKOZ, v. v. i.),
 Ing. Marek Ehrlich (NPÚ)

2019
Specializovaná mapa s odborným obsahem (Nmap) - výstup projektu programu na podporu aplikovaného výzkumu a experimentálního vývoje národní a kulturní identity (NAKI II, 2016-2020), financováno MK ČR pod identifikačním kódem DG16P02M034

"Identifikace a prezentace památkového potenciálu historické kulturní krajiny České republiky" (2016-2020)

*Příjemce: VÚKOZ, v. v. i. (Výzkumný ústav Silva Taroucy pro krajinu a okrasné zahradnictví, v. v. i.).
 Další účastníci: NPÚ (Národní památkový ústav), MENDELU (Mendelova univerzita v Brně, Zahradnická fakulta), ČVUT (České vysoké učení technické, Fakulta stavební)*

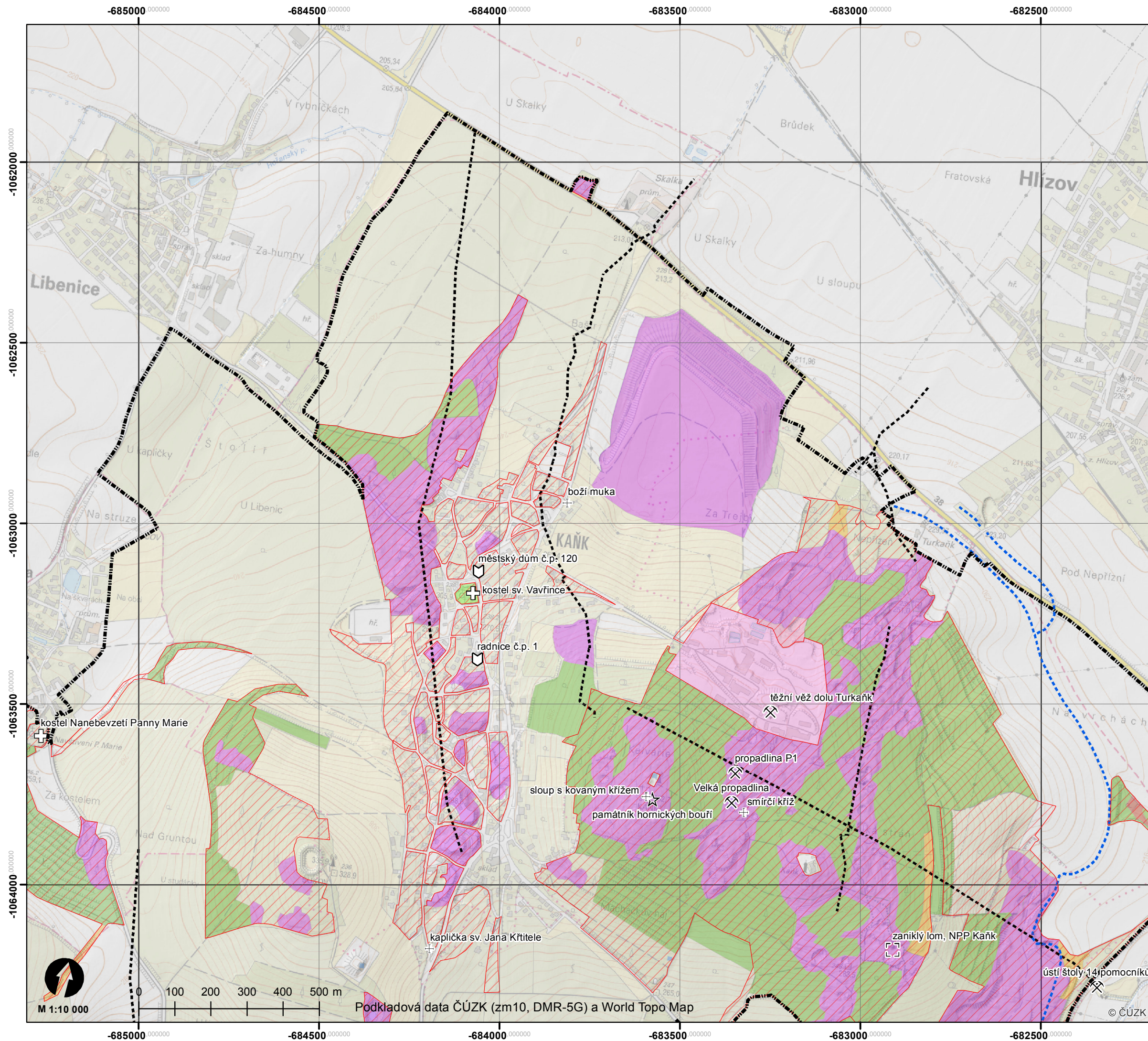
- hranice zájmové lokality HKK
- jádrová oblast HKK
- Stavby a bodové objekty HKK**
- kostel, kaple
- drobná sakrální památka
- pomník
- městský dům
- hradiště
- mlýn
- technický objekt
- hornický objekt
- zemědělský objekt
- lom, hliník
- most, komunikace
- vojenský objekt
- Liniové objekty HKK**
- vodní dílo
- vodní dílo zaniklé
- dědičná štola
- Plochy HKK**
- hřbitov
- hospodářský terénní reliéf
- úvozové svazky
- sídelní relikty
- hornický objekt
- industriální objekt
- vojenský objekt

M 1:10 000

0 100 200 300 400 500 m

Podkladová data ČÚZK (zm10, DMR-5G) a World Topo Map

© ČÚZK



Identifikace kulturně historických hodnot a proměn historické kulturní krajiny

Modelové území:
Reliktní krajina Kutná Hora

Mapový výstup:
Atlas 1:10 000 **List 2 / 9**

Kategorie UNESCO:
Organicky vyvinutá - reliktní

Typ / Podtyp krajiny:
**Industriální krajina
 Krajina hlubinné těžby**

Autor: Mgr. Ondřej Malina, Ph.D.
 Hlavní řešitel: (garant výsledku):
 Ing. Martin Weber (VÚKOZ, v. v. i.),
 Ing. Marek Ehrlich (NPÚ)

2019
 Specializovaná mapa s odborným obsahem (Nmap) - výstup projektu programu na podporu aplikovaného výzkumu a experimentálního vývoje národní a kulturní identity (NAKI II, 2016-2020), financováno MK ČR pod identifikačním kódem DG16P02M034

"Identifikace a prezentace památkového potenciálu historické kulturní krajiny České republiky" (2016-2020)

Příjemce: VÚKOZ, v. v. i. (Výzkumný ústav Silva Taroucy pro krajinu a okrasné zahradnictví, v. v. i.),
 Další účastníci: NPÚ (Národní památkový ústav),
 MENDELU (Mendelova univerzita v Brně, Zahradnická fakulta),
 ČVUT (České vysoké učení technické, Fakulta stavební)

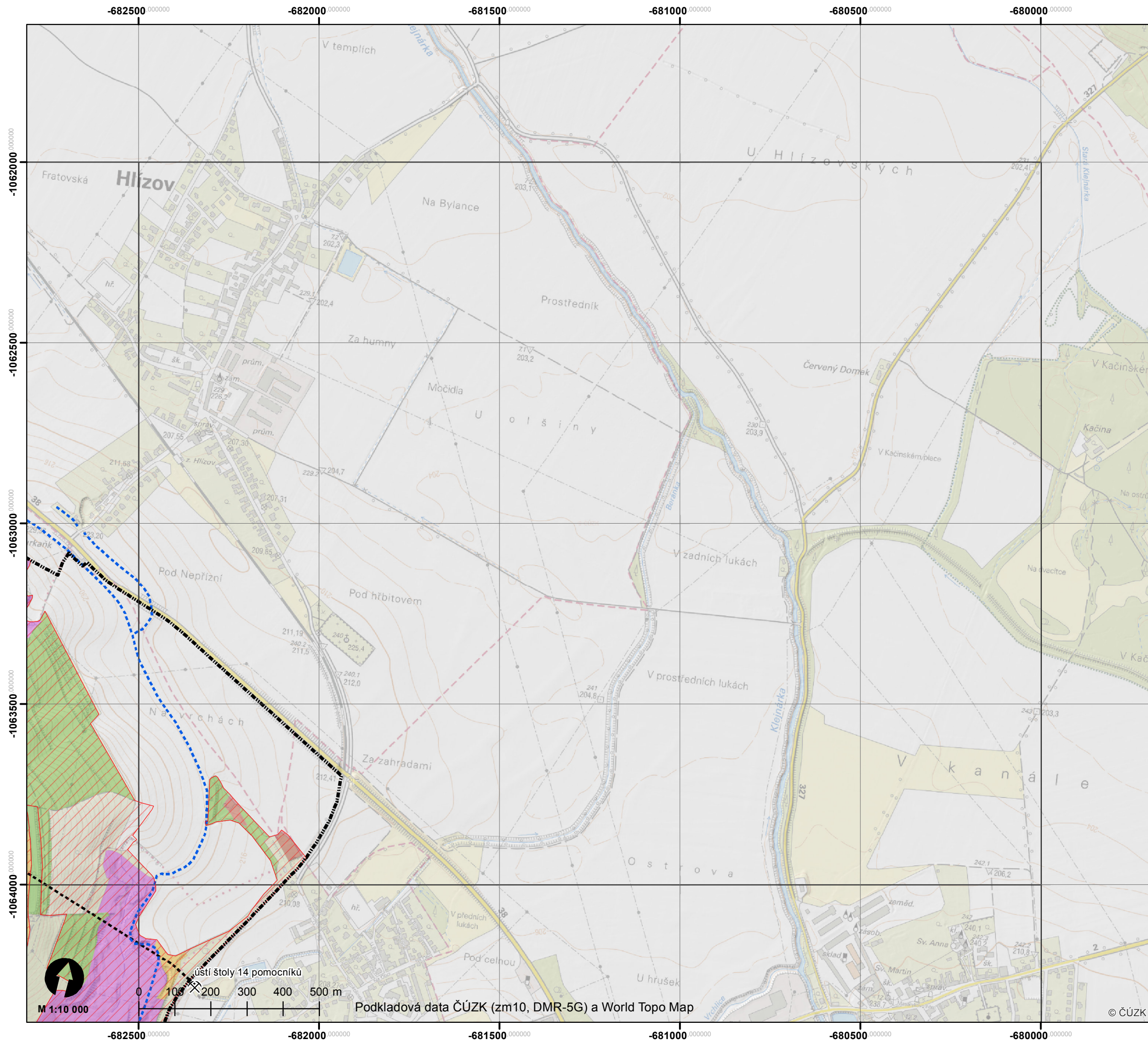
- Legenda:**
- hranice zájmové lokality HKK
 - jádrová oblast HKK
- Stavby a bodové objekty HKK**
- kostel, kaple
 - drobná sakrální památka
 - pomník
 - městský dům
 - hradiště
 - mlýn
 - technický objekt
 - hornický objekt
 - zemědělský objekt
 - lom, hliník
 - most, komunikace
 - vojenský objekt
- Liniové objekty HKK**
- vodní dílo
 - vodní dílo zaniklé
 - dědičná stola
- Plochy HKK**
- hřbitov
 - hospodářský terénní reliéf
 - úvozové svazky
 - sídelní relikty
 - hornický objekt
 - industriální objekt
 - vojenský objekt



M 1:10 000

Podkladová data ČÚZK (zm10, DMR-5G) a World Topo Map

© ČÚZK



Identifikace kulturně historických hodnot a proměn historické kulturní krajiny

Modelové území:
Reliktní krajina Kutná Hora

Mapový výstup:
Atlas 1:10 000 **List 3 / 9**

Kategorie UNESCO:
Organicky vyvinutá - reliktní

Typ / Podtyp krajiny:
**Industriální krajina
 Krajina hlubinné těžby**

Autor: Mgr. Ondřej Malina, Ph.D.
 Hlavní řešitel: (garant výsledku):
 Ing. Martin Weber (VÚKOZ, v. v. i.),
 Ing. Marek Ehrlich (NPÚ)

2019
 Specializovaná mapa s odborným obsahem (N_{map}) - výstup projektu programu na podporu aplikovaného výzkumu a experimentálního vývoje národní a kulturní identity (NAKI II, 2016-2020), financováno MK ČR pod identifikačním kódem DG16P02M034

"Identifikace a prezentace památkového potenciálu historické kulturní krajiny České republiky" (2016-2020)

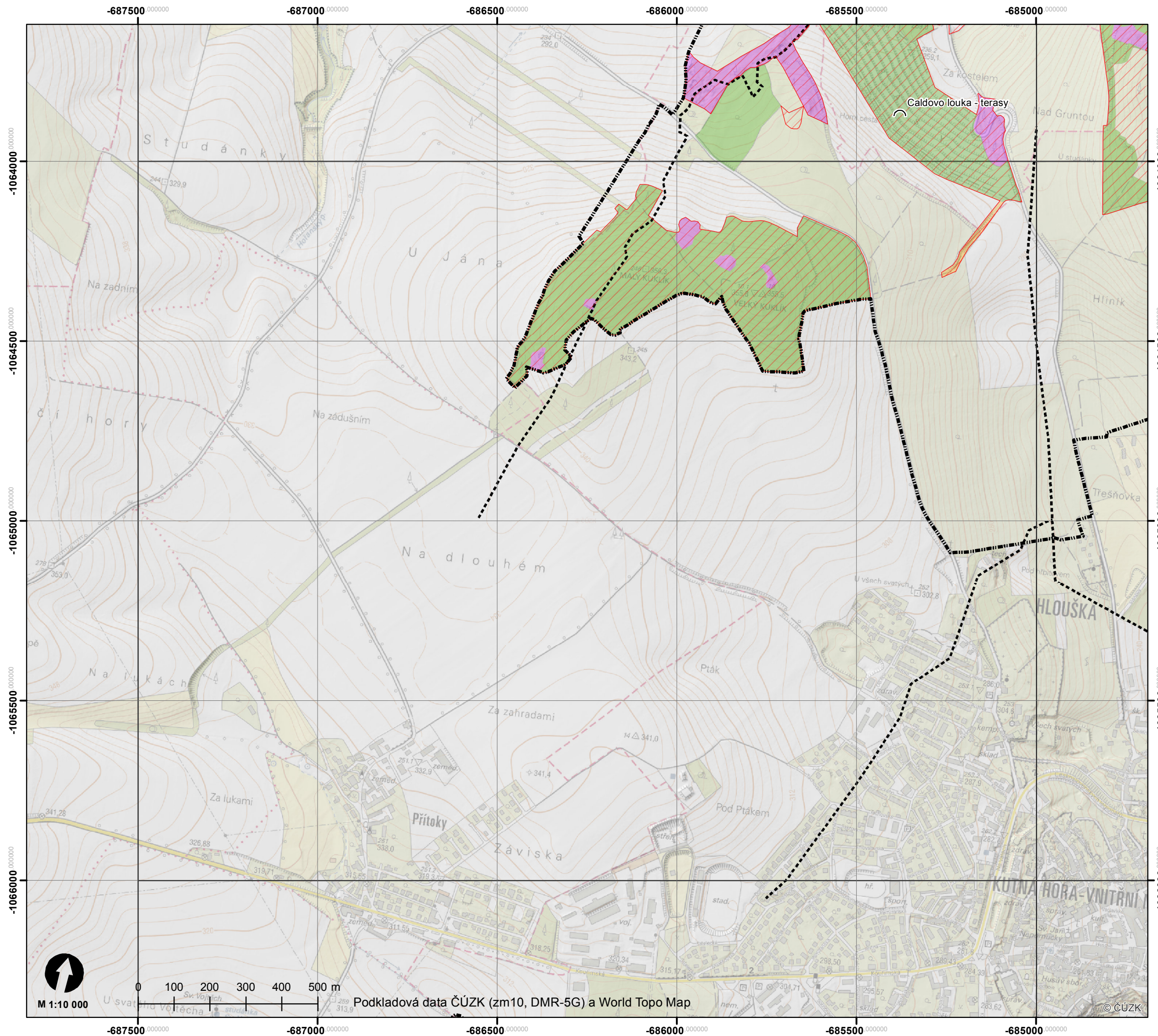
Přijemce: VÚKOZ, v. v. i. (Výzkumný ústav Silva Taroucy pro krajinu a okrasné zahradnictví, v. v. i.),
 Další účastníci: NPÚ (Národní památkový ústav),
 MENDELU (Mendelova univerzita v Brně, Zahradnická fakulta),
 ČVUT (České vysoké učení technické, Fakulta stavební)

- hranice zájmové lokality HKK
- jádrová oblast HKK
- Stavby a bodové objekty HKK**
- kostel, kaple
 - drobná sakrální památka
 - pomník
 - městský dům
 - hradiště
 - mlýn
 - technický objekt
 - hornický objekt
 - zemědělský objekt
 - lom, hliník
 - most, komunikace
 - vojenský objekt
- Liniové objekty HKK**
- vodní dílo
 - vodní dílo zaniklé
 - dědičná štola
- Plochy HKK**
- hřbitov
 - hospodářský terénní reliéf
 - úvozové svazky
 - sídelní relikty
 - hornický objekt
 - industriální objekt
 - vojenský objekt



Podkladová data ČÚZK (zm10, DMR-5G) a World Topo Map

© ČÚZK



Identifikace kulturně historických hodnot a proměn historické kulturní krajiny

Modelové území:
Reliktní krajina Kutná Hora

Mapový výstup:
Atlas 1:10 000 **List 4 / 9**

Kategorie UNESCO:
Organicky vyvinutá - reliktní

Typ / Podtyp krajiny:
**Industriální krajina
 Krajina hlubinné těžby**

Autor: Mgr. Ondřej Malina, Ph.D.
 Hlavní řešitel: (garant výsledku):
 Ing. Martin Weber (VÚKOZ, v. v. i.),
 Ing. Marek Ehrlich (NPÚ)

2019
Specializovaná mapa s odborným obsahem (N_{map}) - výstup projektu programu na podporu aplikovaného výzkumu a experimentálního vývoje národní a kulturní identity (NAKI II, 2016-2020), financováno MK ČR pod identifikačním kódem DG16P02M034

"Identifikace a prezentace památkového potenciálu historické kulturní krajiny České republiky" (2016-2020)

*Přijemce: VÚKOZ, v. v. i. (Výzkumný ústav Silva Taroucy pro krajinu a okrasné zahradnictví, v. v. i.),
 Další účastníci: NPÚ (Národní památkový ústav),
 MENDELU (Mendelova univerzita v Brně, Zahradnická fakulta),
 ČVUT (České vysoké učení technické, Fakulta stavební)*

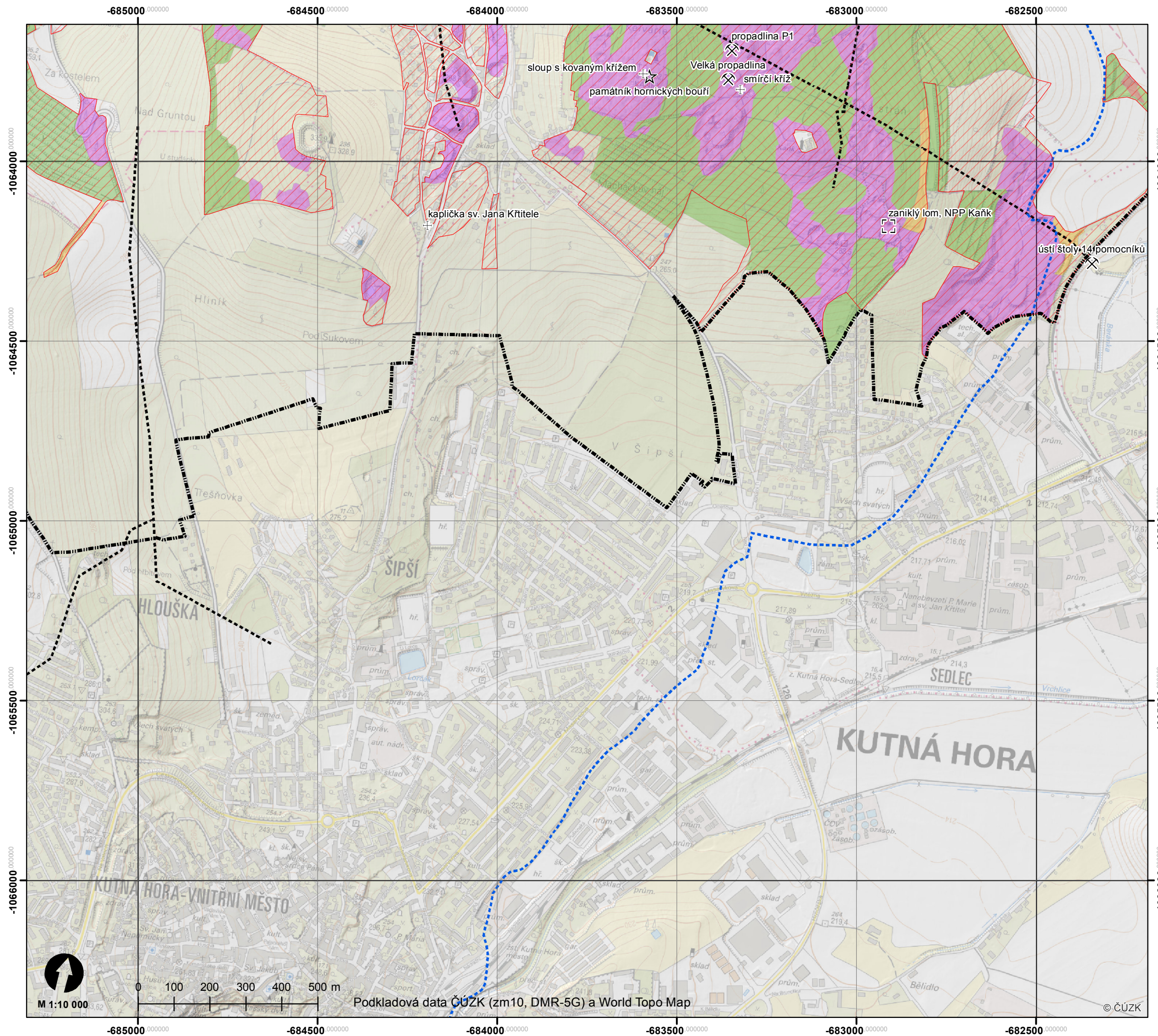
- hranice zájmové lokality HKK
- jádrová oblast HKK
- Stavby a bodové objekty HKK**
- kostel, kaple
- drobná sakrální památka
- pomník
- městský dům
- hradiště
- mlýn
- technický objekt
- hornický objekt
- zemědělský objekt
- lom, hliník
- most, komunikace
- vojenský objekt
- Liniové objekty HKK**
- vodní dílo
- vodní dílo zaniklé
- dědičná štola
- Plochy HKK**
- hřbitov
- hospodářský terénní reliéf
- úvozové svazky
- sídelní relikty
- hornický objekt
- industriální objekt
- vojenský objekt



0 100 200 300 400 500 m

Podkladová data ČÚZK (zm10, DMR-5G) a World Topo Map

© ČÚZK



Identifikace kulturně historických hodnot a proměn historické kulturní krajiny

Modelové území:
Reliktní krajina Kutná Hora

Mapový výstup:
Atlas 1:10 000 **List 5 / 9**

Kategorie UNESCO:
Organicky vyvinutá - reliktní

Typ / Podtyp krajiny:
**Industriální krajina
 Krajina hlubinné těžby**

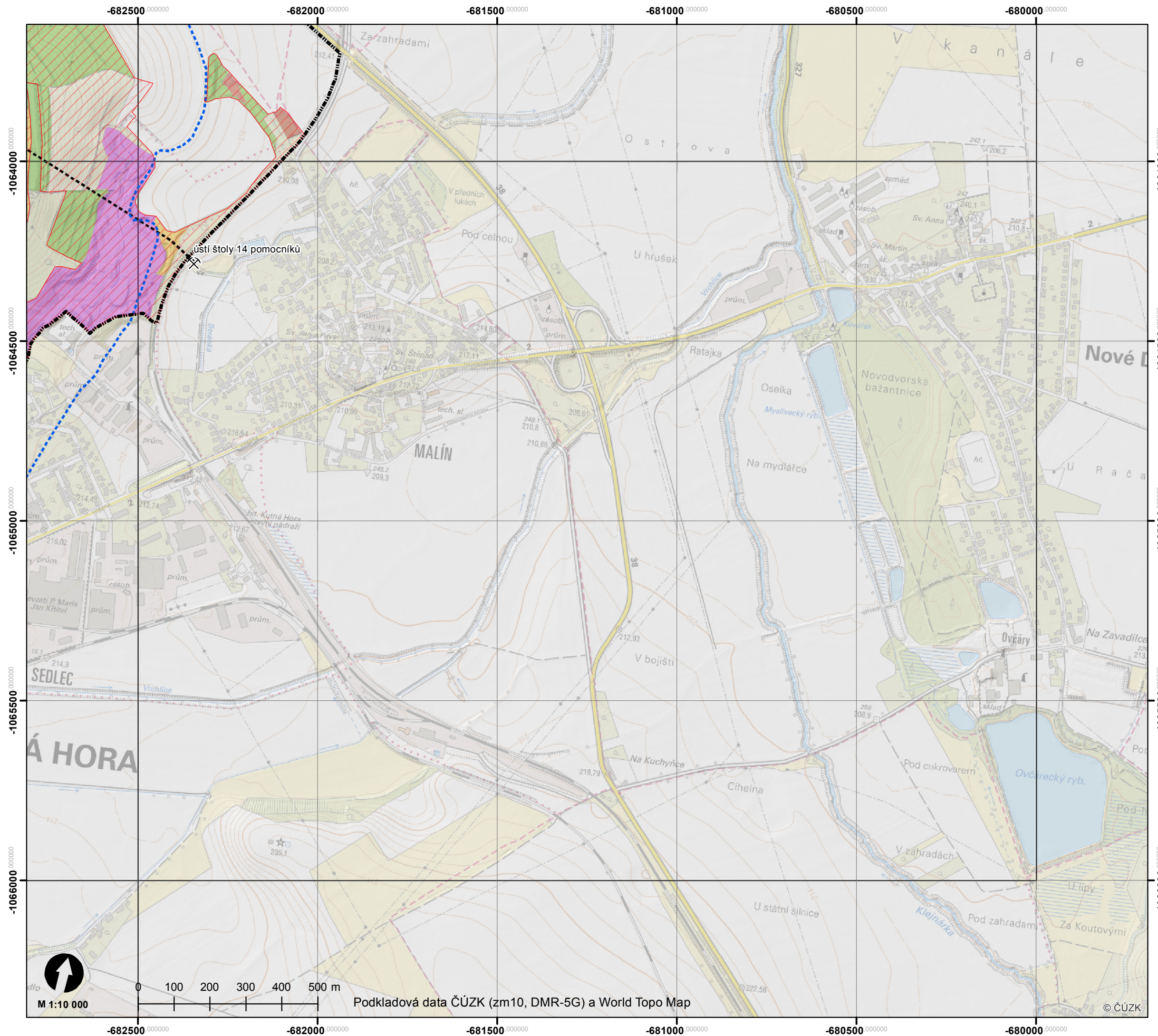
Autor: Mgr. Ondřej Malina, Ph.D.
 Hlavní řešitel: (garant výsledku):
 Ing. Martin Weber (VÚKOZ, v. v. i.),
 Ing. Marek Ehrlich (NPÚ)

2019
 Specializovaná mapa s odborným obsahem (N_{map}) - výstup projektu programu na podporu aplikovaného výzkumu a experimentálního vývoje národní a kulturní identity (NAKI II, 2016-2020), financováno MK ČR pod identifikačním kódem DG16P02M034

"Identifikace a prezentace památkového potenciálu historické kulturní krajiny České republiky" (2016-2020)

Příjemce: VÚKOZ, v. v. i. (Výzkumný ústav Silva Taroucy pro krajinu a okrasné zahradnictví, v. v. i.),
 Další účastníci: NPÚ (Národní památkový ústav),
 MENDELU (Mendelova univerzita v Brně, Zahradnická fakulta),
 ČVUT (České vysoké učení technické, Fakulta stavební)

- hranice zájmové lokality HKK
- jádrová oblast HKK
- Stavby a bodové objekty HKK**
- kostel, kaple
- drobná sakrální památka
- pomník
- městský dům
- hradiště
- mlýn
- technický objekt
- hornický objekt
- zemědělský objekt
- lom, hliník
- most, komunikace
- vojenský objekt
- Liniové objekty HKK**
- vodní dílo
- vodní dílo zaniklé
- dědičná štola
- Plochy HKK**
- hřbitov
- hospodářský terénní reliéf
- úvozové svazky
- sídelní relikty
- hornický objekt
- industriální objekt
- vojenský objekt



Identifikace kulturně historických hodnot a proměn historické kulturní krajiny

Modelové území:
Reliktní krajina Kutná Hora

Mapový výstup:
Atlas 1:10 000 **List 6 / 9**

Kategorie UNESCO:
Organicky vyvinutá - reliktní

Typ / Podtyp krajiny:
**Industriální krajina
 Krajina hlubinné těžby**

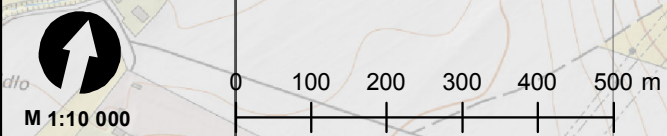
Autor: Mgr. Ondřej Malina, Ph.D.
 Hlavní řešitel: (garant výsledku):
 Ing. Martin Weber (VÚKOZ, v. v. i.),
 Ing. Marek Ehrlich (NPÚ)

2019
 Specializovaná mapa s odborným obsahem (Nmap) - výstup projektu programu na podporu aplikovaného výzkumu a experimentálního vývoje národní a kulturní identity (NAKI II, 2016-2020), financováno MK ČR pod identifikačním kódem DG16P02M034

"Identifikace a prezentace památkového potenciálu historické kulturní krajiny České republiky" (2016-2020)

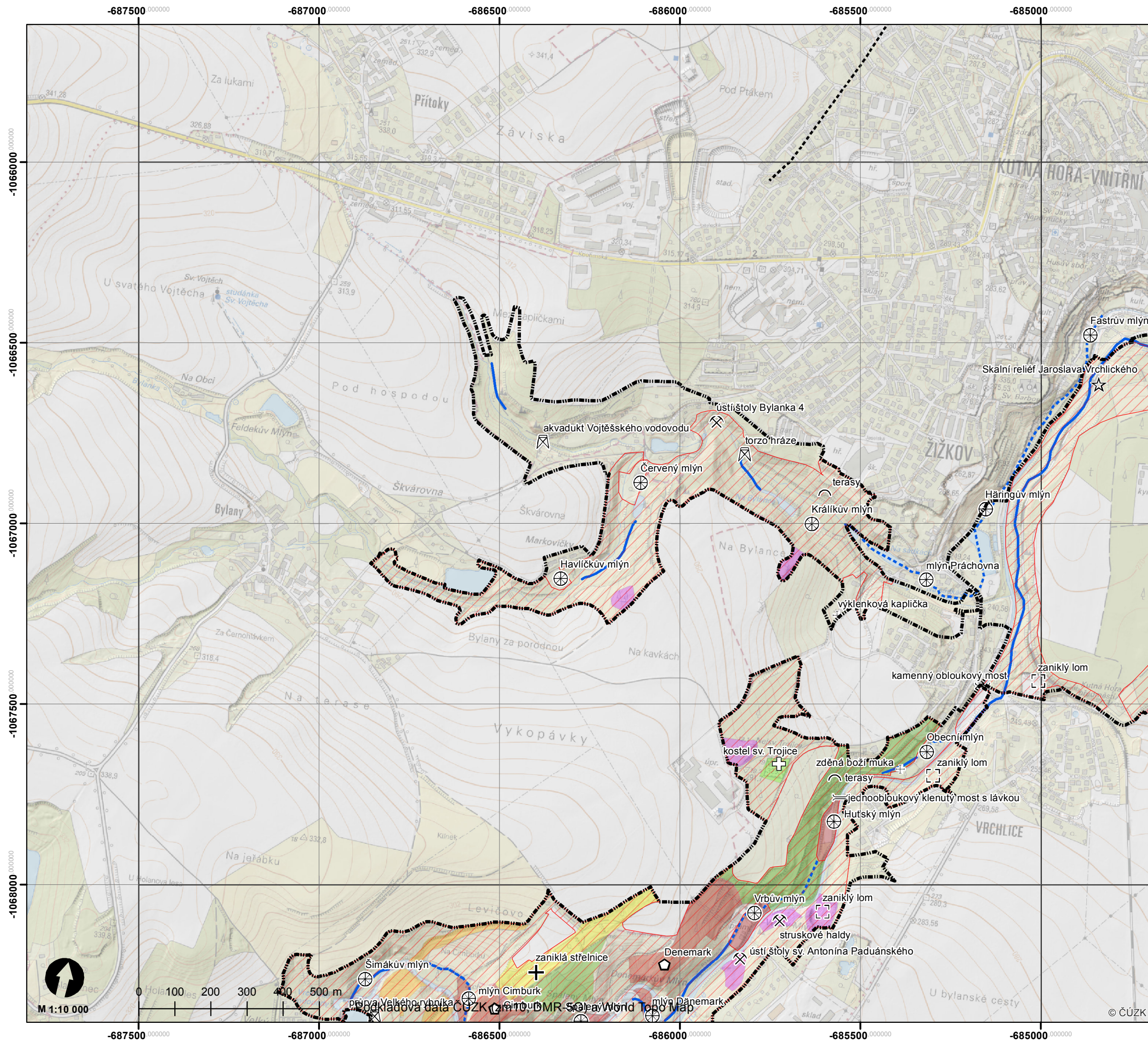
*Přijemce: VÚKOZ, v. v. i. (Výzkumný ústav Silva Taroucy pro krajinu a okrasné zahradnictví, v. v. i.),
 Další účastníci: NPÚ (Národní památkový ústav), MENDELU (Mendelova univerzita v Brně, Zahradnická fakulta), ČVUT (České vysoké učení technické, Fakulta stavební)*

- hranice zájmové lokality HKK
- jádrová oblast HKK
- Stavby a bodové objekty HKK**
- kostel, kaple
- drobná sakrální památka
- pomník
- městský dům
- hradiště
- mlýn
- technický objekt
- hornický objekt
- zemědělský objekt
- lom, hliník
- most, komunikace
- vojenský objekt
- Liniové objekty HKK**
- vodní dílo
- vodní dílo zaniklé
- dědičná štola
- Plochy HKK**
- hřbitov
- hospodářský terénní reliéf
- úvozové svazky
- sídelní relikty
- hornický objekt
- industriální objekt
- vojenský objekt



Podkladová data ČÚZK (zm10, DMR-5G) a World Topo Map

© ČÚZK



Identifikace kulturně historických hodnot a proměn historické kulturní krajiny

Modelové území:
Reliktní krajina Kutná Hora

Mapový výstup:
Atlas 1:10 000 **List 7 / 9**

Kategorie UNESCO:
Organicky vyvinutá - reliktní

Typ / Podtyp krajiny:
**Industriální krajina
 Krajina hlubinné těžby**

Autor: Mgr. Ondřej Malina, Ph.D.
 Hlavní řešitel: (garant výsledku):
 Ing. Martin Weber (VÚKOZ, v. v. i.),
 Ing. Marek Ehrlich (NPÚ)

2019
 Specializovaná mapa s odborným obsahem (N_{map}) -
 výstup projektu programu na podporu aplikovaného výzkumu
 a experimentálního vývoje národní a kulturní identity
 (NAKI II, 2016-2020), financováno MK ČR
 pod identifikačním kódem DG16P02M034

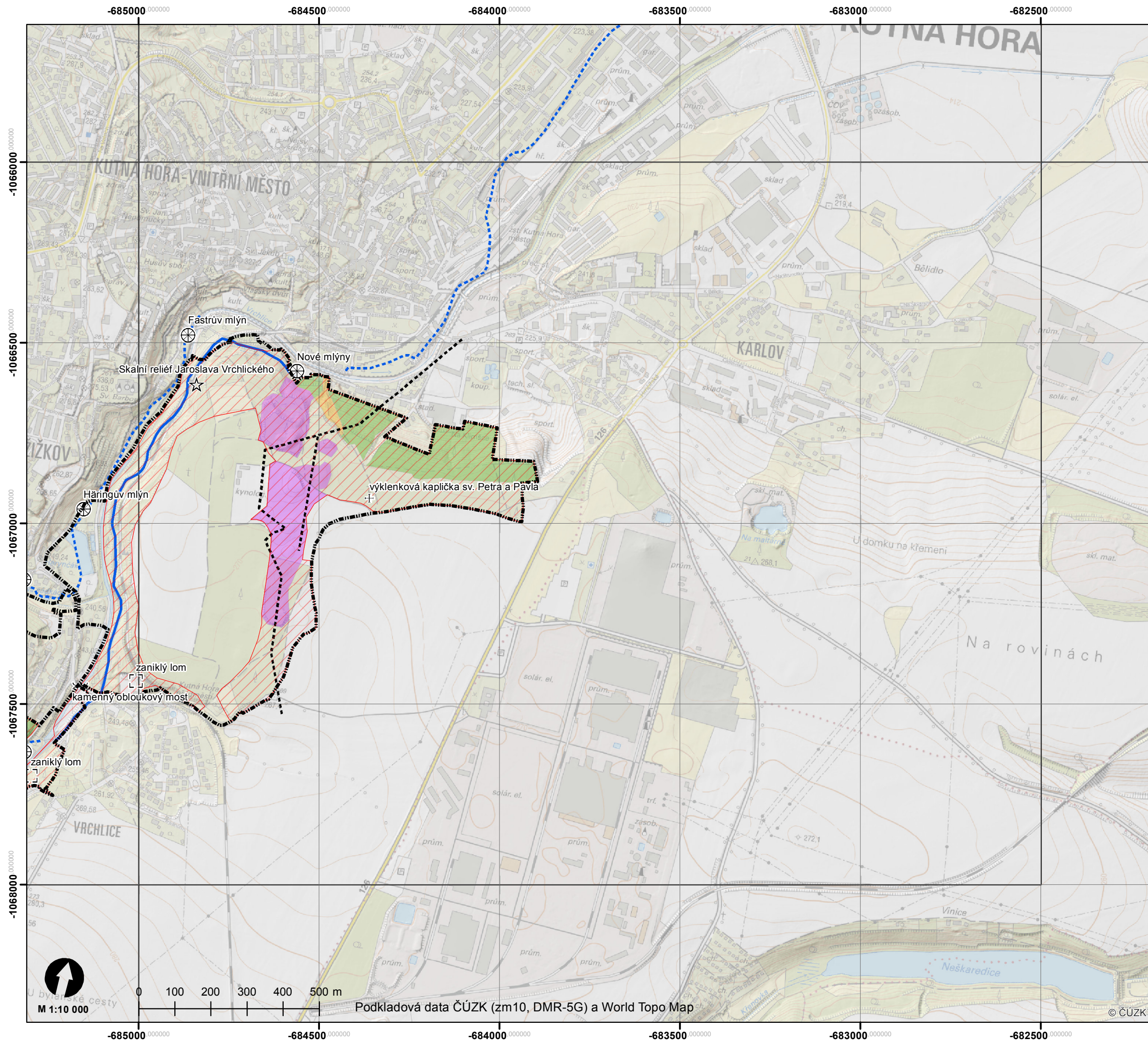
"Identifikace a prezentace památkového potenciálu
 historické kulturní krajiny
 České republiky" (2016-2020)

Přijemce: VÚKOZ, v. v. i. (Výzkumný ústav Silva Taroucy
 pro krajinu a okrasné zahradnictví, v. v. i.),
 Další účastníci: NPÚ (Národní památkový ústav),
 MENDELU (Mendelova univerzita v Brně, Zahradnická fakulta),
 ČVUT (České vysoké učení technické, Fakulta stavební)

- hranice zájmové lokality HKK
- jádrová oblast HKK
- Stavby a bodové objekty HKK**
- kostel, kaple
- drobná sakrální památka
- pomník
- městský dům
- hradiště
- mlýn
- technický objekt
- hornický objekt
- zemědělský objekt
- lom, hliník
- most, komunikace
- vojenský objekt
- Liniové objekty HKK**
- vodní dílo
- vodní dílo zaniklé
- dědičná štola
- Plochy HKK**
- hřbitov
- hospodářský terénní reliéf
- úvozové svazky
- sídelní relikty
- hornický objekt
- industriální objekt
- vojenský objekt



© ČÚZK



Identifikace kulturně historických hodnot a proměn historické kulturní krajiny

Modelové území:
Reliktní krajina Kutná Hora

Mapový výstup:
Atlas 1:10 000 **List 8 / 9**

Kategorie UNESCO:
Organicky vyvinutá - reliktní

Typ / Podtyp krajiny:
**Industriální krajina
 Krajina hlubinné těžby**

Autor: Mgr. Ondřej Malina, Ph.D.
 Hlavní řešitel: (garant výsledku):
 Ing. Martin Weber (VÚKOZ, v. v. i.),
 Ing. Marek Ehrlich (NPÚ)

2019
 Specializovaná mapa s odborným obsahem (N_{map}) - výstup projektu programu na podporu aplikovaného výzkumu a experimentálního vývoje národní a kulturní identity (NAKI II, 2016-2020), financováno MK ČR pod identifikačním kódem DG16P02M034

"Identifikace a prezentace památkového potenciálu historické kulturní krajiny České republiky" (2016-2020)

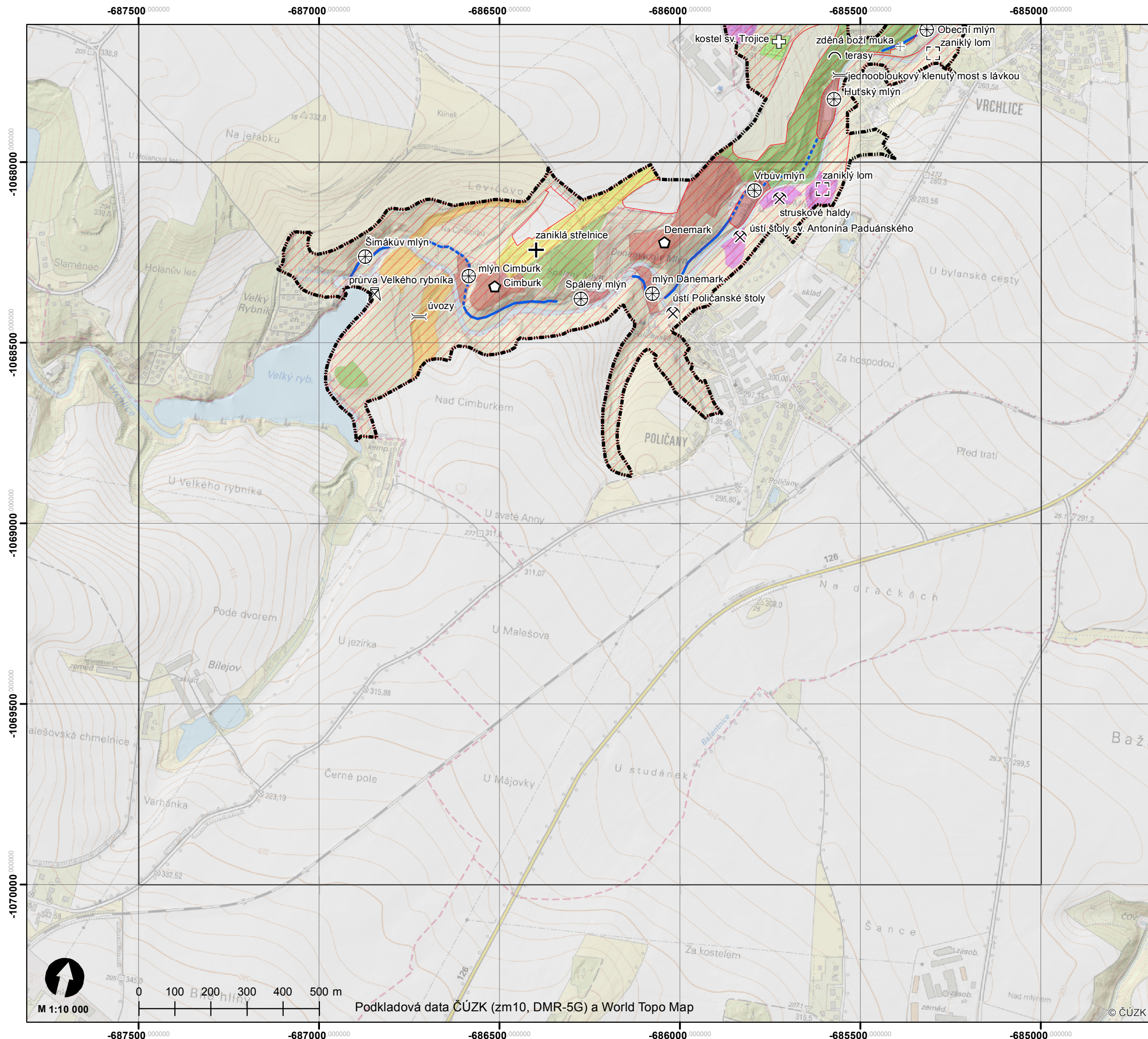
Příjemce: VÚKOZ, v. v. i. (Výzkumný ústav Silva Taroucy pro krajinu a okrasné zahradnictví, v. v. i.),
 Další účastníci: NPÚ (Národní památkový ústav), MENDELU (Mendelova univerzita v Brně, Zahradnická fakulta), ČVUT (České vysoké učení technické, Fakulta stavební)

- hranice zájmové lokality HKK
- jádrová oblast HKK
- Stavby a bodové objekty HKK**
- kostel, kaple
- drobná sakrální památka
- pomník
- městský dům
- hradiště
- mlýn
- technický objekt
- hornický objekt
- zemědělský objekt
- lom, hliník
- most, komunikace
- vojenský objekt
- Liniové objekty HKK**
- vodní dílo
- vodní dílo zaniklé
- dědičná stola
- Plochy HKK**
- hřbitov
- hospodářský terénní reliéf
- úvozové svazky
- sídelní relikty
- hornický objekt
- industriální objekt
- vojenský objekt



Podkladová data ČÚZK (zm10, DMR-5G) a World Topo Map

© ČÚZK



Identifikace kulturně historických hodnot a proměn historické kulturní krajiny

Modelové území:
Reliktní krajina Kutná Hora

Mapový výstup:
Atlas 1:10 000 **List 9 / 9**

Kategorie UNESCO:
Organicky vyvinutá - reliktní

Typ / Podtyp krajiny:
Industriální krajina Krajina hlubinné těžby

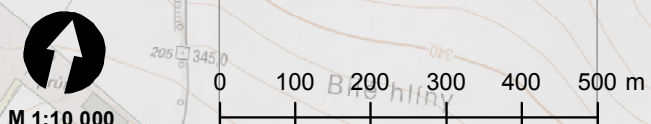
Autor: Mgr. Ondřej Malina, Ph.D.
 Hlavní řešitel: (garant výsledku):
 Ing. Martin Weber (VÚKOZ, v. v. i.),
 Ing. Marek Ehrlich (NPÚ)

2019
 Specializovaná mapa s odborným obsahem (N_{map}) - výstup projektu programu na podporu aplikovaného výzkumu a experimentálního vývoje národní a kulturní identity (NAKI II, 2016-2020), financováno MK ČR pod identifikačním kódem DG16P02M034

"Identifikace a prezentace památkového potenciálu historické kulturní krajiny České republiky" (2016-2020)

Příjemce: VÚKOZ, v. v. i. (Výzkumný ústav Silva Taroucy pro krajinu a okrasné zahradnictví, v. v. i.),
 Další účastníci: NPÚ (Národní památkový ústav), MENDELU (Mendelova univerzita v Brně, Zahradnická fakulta), ČVUT (České vysoké učení technické, Fakulta stavební)

- hranice zájmové lokality HKK
 - jádrová oblast HKK
- Stavby a bodové objekty HKK**
- kostel, kaple
 - drobná sakrální památka
 - pomník
 - městský dům
 - hradiště
 - mlýn
 - technický objekt
 - hornický objekt
 - zemědělský objekt
 - lom, hliník
 - most, komunikace
 - vojenský objekt
- Liniové objekty HKK**
- vodní dílo
 - vodní dílo zaniklé
 - dědičná stola
- Plochy HKK**
- hřbitov
 - hospodářský terénní reliéf
 - úvozové svazky
 - sídelní relikty
 - hornický objekt
 - industriální objekt
 - vojenský objekt



Podkladová data ČÚZK (zm10, DMR-5G) a World Topo Map

© ČÚZK